



รูปที่ 1 โครงการขุดลอกขยะ/ตะกอนดิน บริเวณคลองตาโสม



รูปที่ 2 กำแพงถาวรสูง 3 เมตร ที่มีวัสดุดูดซับเสียง ด้านติดกับโรงเรียนศิริวิทยา



รูปที่ 3 ตรวจวัดค่าความทึบแสงของฝุ่นละอองฟุ้งกระจายจากเรือ



รูปที่ 4 สภาพผิวการจราจรบนถนนทางเข้า-ออก โครงการ



รูปที่ 5 ป้ายจำกัดความเร็วไม่เกิน 20 กิโลเมตร/ชั่วโมง



รูปที่ 6 ผ้าใบคลุมรถบรรทุกที่ขนส่งสินค้า



ทางเข้า-ออก ด้านทิศใต้ของโครงการ

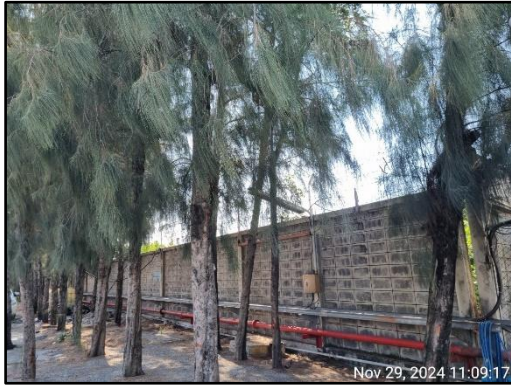


ทางเข้า-ออก ด้านทิศเหนือของโครงการ

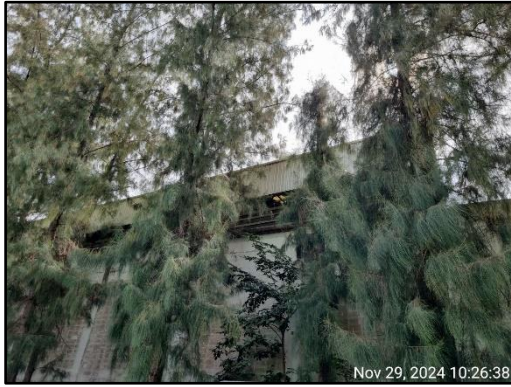
รูปที่ 7 บริเวณทางเข้า-ออก โครงการ



รูปที่ 8 พื้นที่สีเขียวของโครงการ



รูปที่ 8 (ต่อ) พื้นที่สีเขียวของโครงการ



รูปที่ 8 (ต่อ) พื้นที่สีเขียวของโครงการ



รูปที่ 9 ป้ายจอตรรถ กรุณาดับเครื่องยนต์



รูปที่ 10 ระบบบำบัดน้ำเสียภายในพื้นที่โครงการ



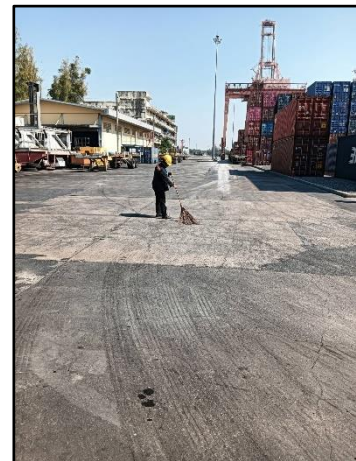
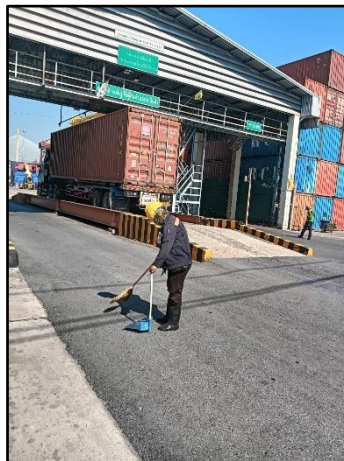
รูปที่ 11 ห้องน้ำ ห้องส้วมที่อาคารต่างๆ ภายในพื้นที่โครงการ



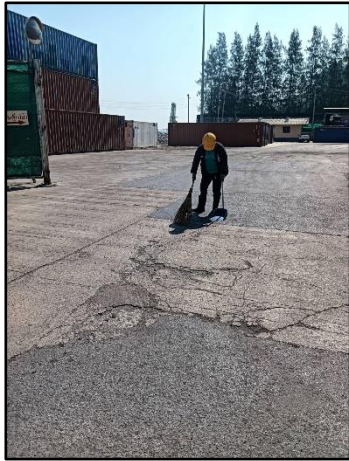
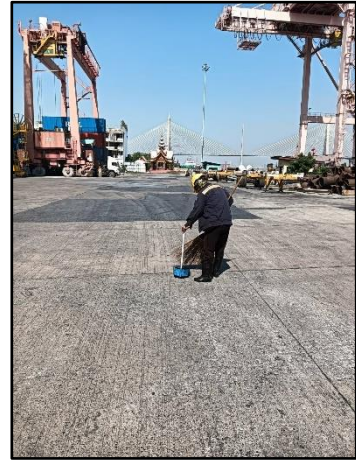
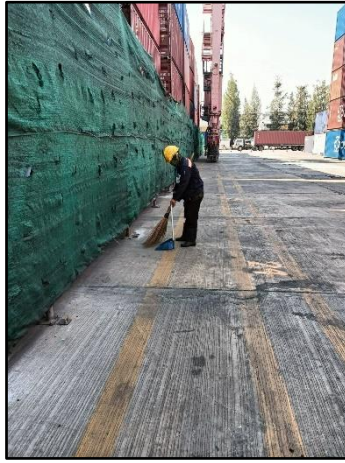
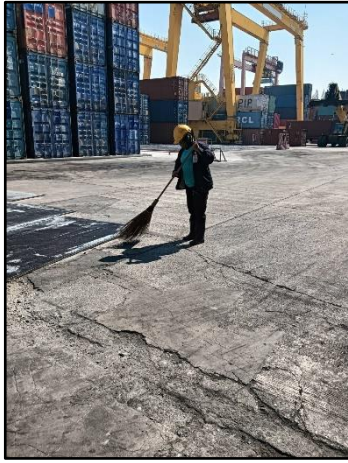
รูปที่ 12 ป่อพักน้ำก่อนปล่อยออกจากพื้นที่โครงการ



รูปที่ 13 ถังรองรับมูลฝอย บริเวณท่าเรือ



รูปที่ 14 คนงานคอยเก็บกวาดเศษวัสดุ และมูลฝอยบริเวณพื้นท่าเรือ



รูปที่ 14 (ต่อ) คนงานคอยเก็บกวาดเศษวัสดุ และมูลฝอยบริเวณพื้นที่ท่าเรือ



รูปที่ 15 รถเทศบาลเมืองลัดหลวงมารับมูลฝอยไปกำจัด



รูปที่ 15 (ต่อ) รถเทศบาลเมืองลัดหลวงมารับมูลฝอยไปกำจัด



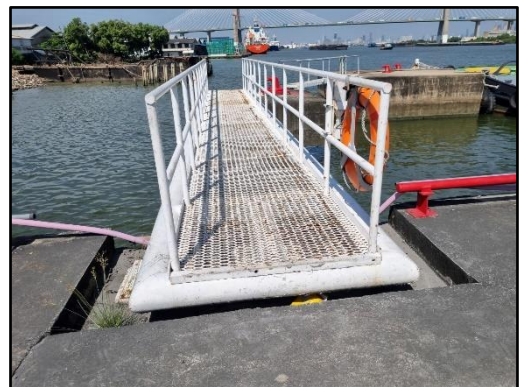
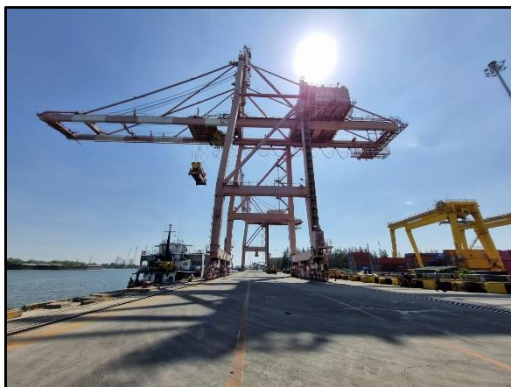
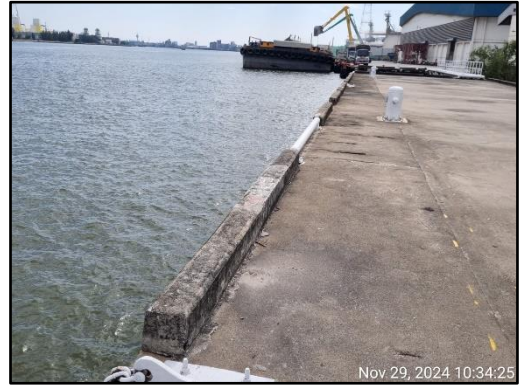
รูปที่ 16 ป้ายห้ามระบายถ่ายของเสียบริเวณท่าเทียบเรือ และป้ายห้ามทิ้งขยะ
ในบริเวณท่าเรือและพื้นที่โครงการ



รูปที่ 17 Boom ตักน้ำมัน



รูปที่ 18 อุปกรณ์เก็บคราบน้ำมัน



รูปที่ 19 โครงสร้างท่าเรือและแนวขอบท่าเทียบเรือ



รูปที่ 20 ป้ายห้ามจับสัตว์น้ำ



SUKSAWAT TERMINAL 7B



SIAMGAS 7C

รูปที่ 21 เจ้าหน้าที่รักษาความปลอดภัย (รปภ.)



รูปที่ 22 ป้ายชื่อโครงการ บริเวณถนนทางเข้า-ออกโครงการ บริเวณที่ติดกับถนนสุขสวัสดิ์



รูปที่ 23 ไฟส่องสว่าง บริเวณทางเข้า-ออกโครงการ และภายในบริเวณพื้นที่โครงการ



รูปที่ 23 (ต่อ) ไฟส่องสว่าง บริเวณทางเข้า-ออกโครงการ และภายในบริเวณพื้นที่โครงการ



รูปที่ 24 ป้ายสัญลักษณ์จราจรภายในโครงการ



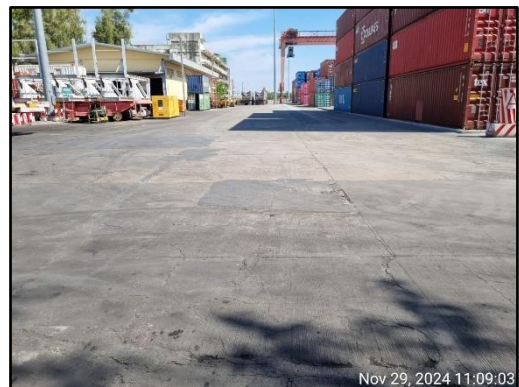
รูปที่ 24 (ต่อ) ป้ายสัญลักษณ์จราจรภายในโครงการ



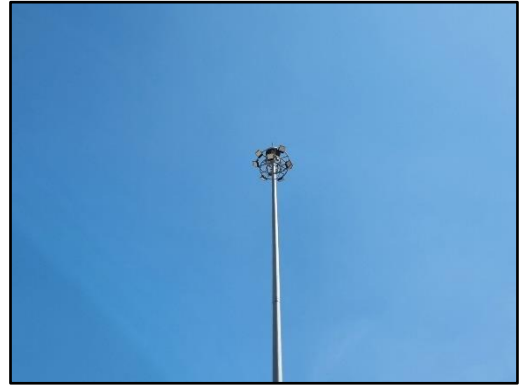
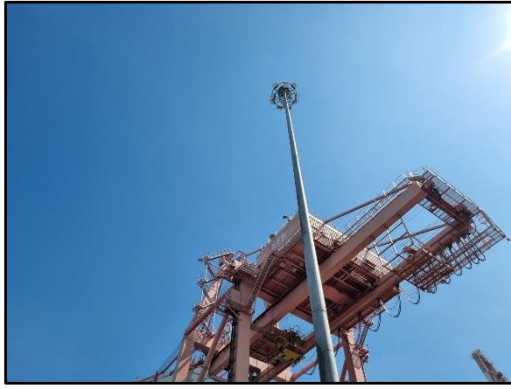
รูปที่ 24 (ต่อ) ป้ายสัญลักษณ์จราจรภายในโครงการ



รูปที่ 25 สภาพถนนภายในโครงการ



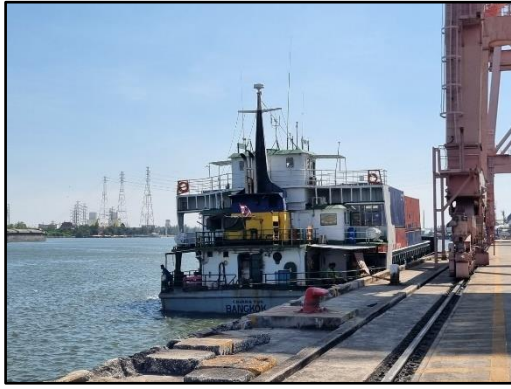
รูปที่ 25 (ต่อ) สภาพถนนภายในโครงการ



รูปที่ 26 ไฟส่องสว่าง บริเวณท่าเรือ



รูปที่ 27 วิทยุสื่อสาร



รูปที่ 28 เรือที่จอดเทียบท่าของโครงการ



รูปที่ 29 ถังรองรับมูลฝอย บริเวณอาคารสำนักงานและอาคารต่างๆ ภายในพื้นที่โครงการ



SIAMGAS 7C



SUKSAWAT TERMINAL 7B

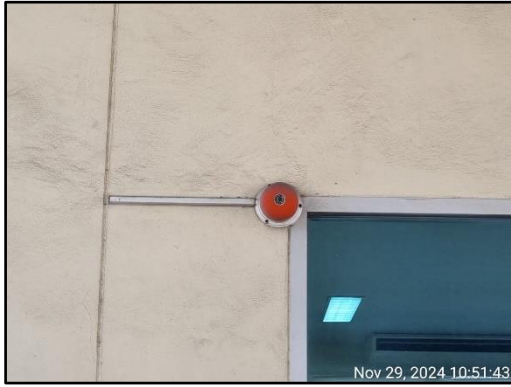
รูปที่ 30 ห้องพัสดุฝอยรวม



รูปที่ 31 ถังดับเพลิงเคมี บริเวณอาคารสำนักงาน



รูปที่ 32 อุปกรณ์แจ้งเหตุด้วยมือ



รูปที่ 33 สัญญาณแจ้งเหตุไฟไหม้



รูปที่ 34 ถังดับเพลิงเคมี บริเวณอาคารป้อมยามรักษาการณ์



รูปที่ 35 ชุดผจญเพลิง



รูปที่ 36 จุดรวมพล



รูปที่ 37 ถังดับเพลิงเคมี บริเวณโกดังสินค้า



รูปที่ 38 ถังดับเพลิงเคมี บริเวณลานวางกองสินค้า



รูปที่ 39 ระบบดับเพลิงแบบ Fire Hose ภายในพื้นที่โครงการ



รูปที่ 39 (ต่อ) ระบบดับเพลิงแบบ Fire Hose ภายในพื้นที่โครงการ



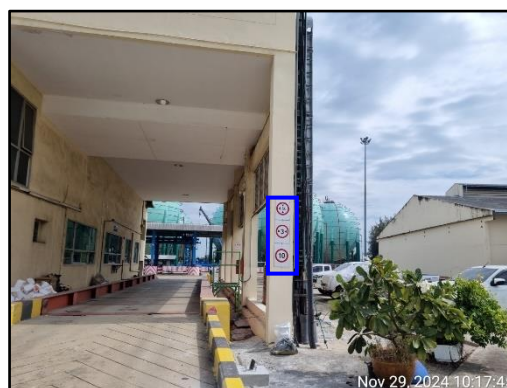
รูปที่ 40 เครื่องสูบน้ำ บริเวณท่าเทียบเรือ



รูปที่ 41 รถดับเพลิงบรรเทาสาธารณภัย



รูปที่ 42 เบอร์ดัดต่อฉุกเฉิน



รูปที่ 43 ป้ายพิกัดนำหนักรถบรรทุกสินค้า



SIAMGAS 7C



SUKSAWAT TERMINAL 7B

รูปที่ 44 เครื่องจักรรถบรรทุก



รูปที่ 45 การตรวจสอบสภาพพนักงาน



รูปที่ 45 (ต่อ) การตรวจสอบภาพพนักงาน



รูปที่ 46 ตู้ยาสามัญประจำสำนักงาน



รูปที่ 47 ป้ายสถิติอุบัติเหตุ



รูปที่ 48 กล้องใส่เหยื่อพิษกำจัดสัตว์ฟันแทะภายในพื้นที่โครงการ



SIAMGAS 7C



SUKSAWAT TERMINAL 7B

รูปที่ 49 อาคารสำนักงาน